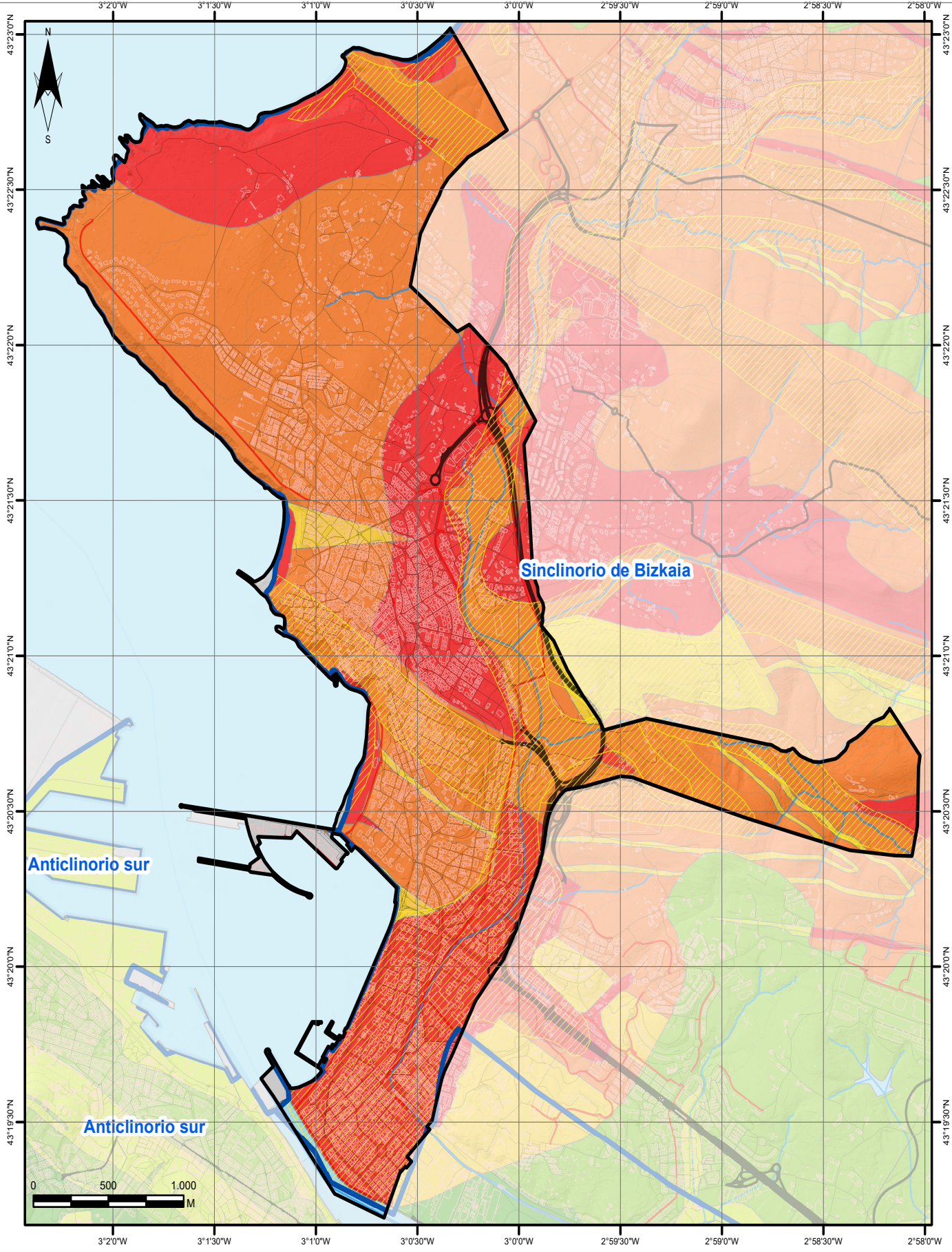


A pesar de no constar firmas manuscritas, este documento tiene validez legal. En la Página Web Municipal (https://www.getxo.eus/validardocumentos) podrá obtener una copia auténtica de este documento en formato digital, mediante el Código Seguro de Verificación que aparece en el margen izquierdo. CSV: GET/CSV/2024/21539 1lobRLi0W

Agiri honek eskuz idatzitako sinadurik ez izenperik ez duen arren, legezko balioa du. Getxoko Udalaren web-orrialdean (https://www.getxo.eus/dokumentuak/egiaztatu) agiri honen benetako kopia eskuratu ahal duzu formatu digitalan, ezkerrean ageri den egiaztaperen-kode segurua erabiliz.



- Lurrzapiko ur-masen mugaketa / Delimitación de las masas de agua
- Iragazkortasun handiko eremuak / Sectores de mayor permeabilidad
- Zaurkortasun berezirik gabea / Sin vulnerabilidad apreciable
- Zaurkortasun oso txikia / Vulnerabilidad muy baja
- Zaurkortasun txikia / Vulnerabilidad baja
- Zaurkortasun ertaina / Vulnerabilidad media
- Zaurkortasun handia / Vulnerabilidad alta
- Zaurkortasun oso handia / Vulnerabilidad muy alta
- Azaleko urak / Aguas

Getxoko Udala		Ayuntamiento de Getxo
Getxoko HAPUren IEE EAE del PGOU de Getxo		
ABESORIA E INVESTIGACION MEDIOAMBIENTAL		
AKUIFEROEN ZAURKORTASUNA / VULNERABILIDAD DE ACUÍFEROS		
10. plana Plano nº 10	2024ko uztaila Julio 2024	

Iturria: EAEko Ingurumen Kartografia | Fuente: Cartografía Ambiental de la CAPV