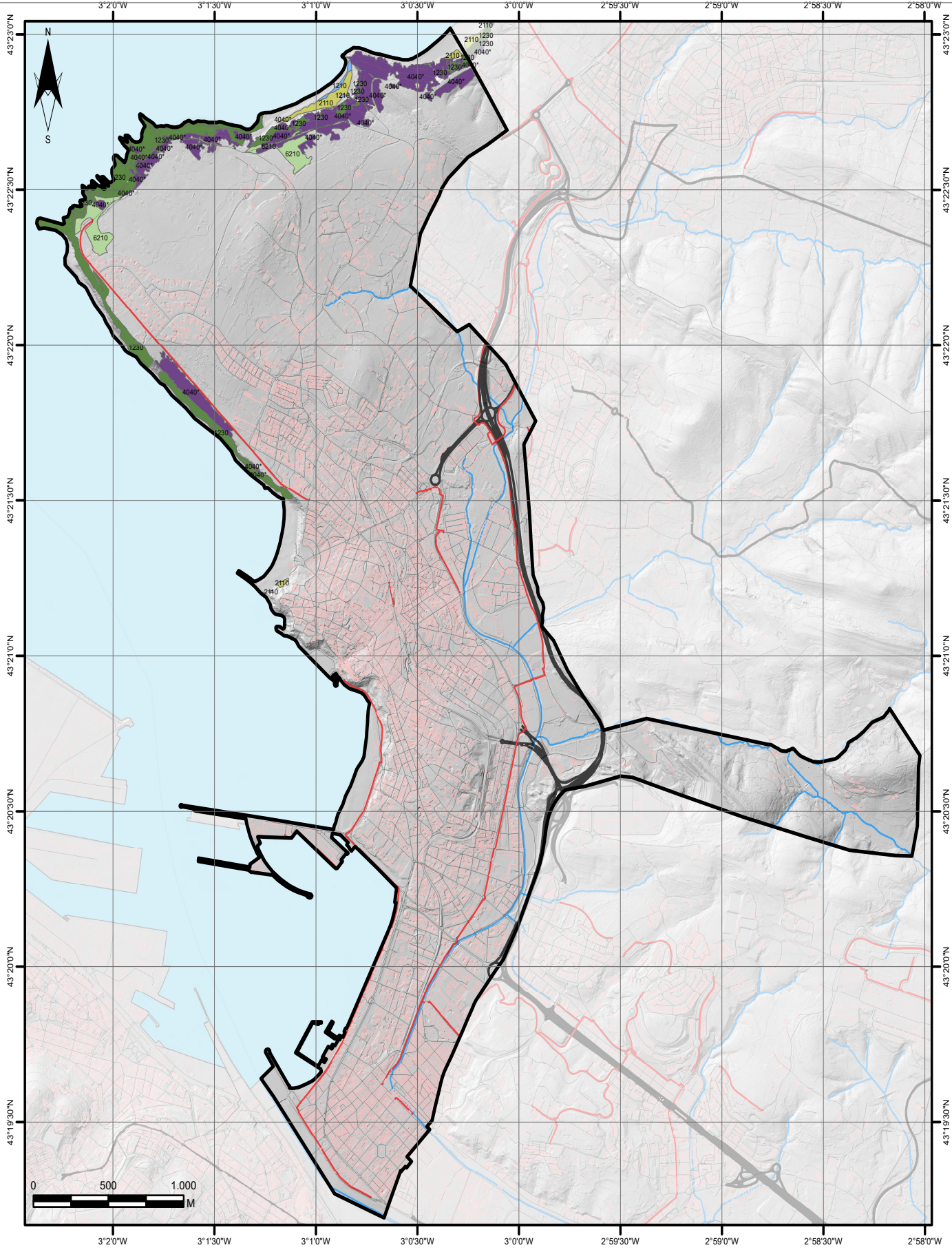



A pesar de no constar firmas manuscritas, este documento tiene validez legal. En la Página Web Municipal (https://www.getxo.eus/validardocumentos) podrá obtener una copia auténtica de este documento en formato digital, mediante el Código Seguro de Verificación que aparece en el margen izquierdo.

CSV: GET/CSV/2024/21548 Z0gVEj087



- 1210 / Itsasoko hondakin-metaketetan hazten den urteroko landaredia / Vegetación anual sobre desechos marinos acumulados
- 1230 / Atlantiko eta Baltikoko kostako landaredia duten itsaslabarrak / Acantilados con vegetación de las costas atlánticas y bálticas
- 2110 / Duna mugikor aitzindariak / Dunas móviles embrionarias
- 4040* / Kostako Erica vagans-eko txilardi lehor atlantiarrak / Brezales secos atlánticos costeros de Erica vagans
- 6210 / Belardi lehor erdinaluralak eta kare-substratuetako sastraka-faziesak (Festuco-Brometalia) / Prados secos seminaturales y facies de matorral sobre sustratos calcáreos (Festuco-Brometalia)

 
Getxoko HAPOnen IEE EAE del PGOU de Getxo
<small>ABESORIA E INVESTIGACION MEDIOAMBIENTAL</small> 
BATASUNAREN INTERESEKO HABITATAK / HÁBITATS DE INTERÉS COMUNITARIO
17. plana / Plano nº 17
2024ko uztaila / Julio 2024