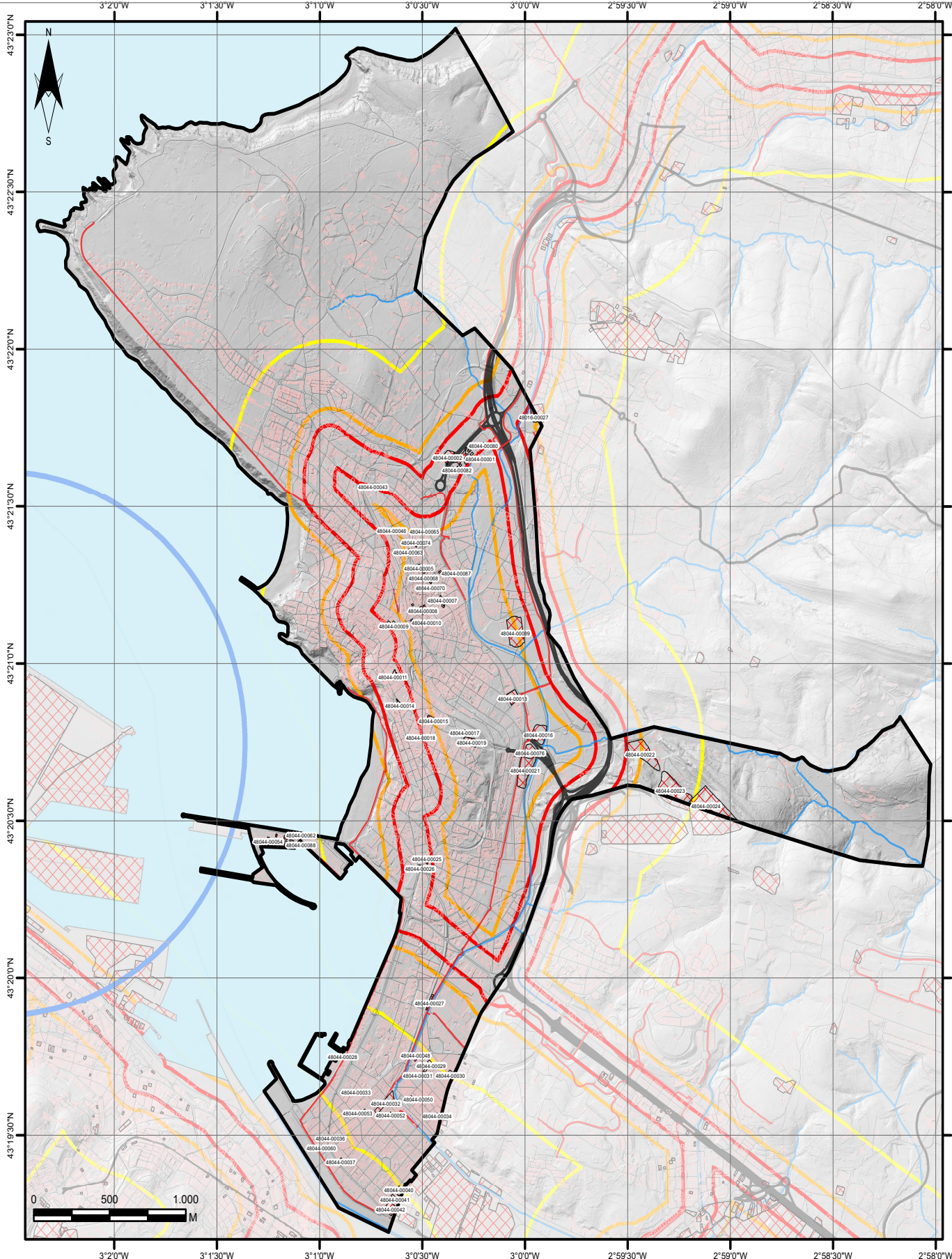


CSV: GET/CSV/2024/21551 ghOpwHQkhv

A pesar de no constar firmas manuscritas, este documento tiene validez legal. En la Página Web Municipal (<https://www.getxo.eus/validardocumentos>) podrá obtener una copia auténtica de este documento en formato digital, mediante el Código Seguro de Verificación que aparece en el margen izquierdo.

Agiri honek eskuz idatzitako sinadurik ez izenperik ez duen arren, legezko balioa du. Getxoko Udalaren web-orrialdeik (<https://www.getxo.eus/dokumentuak/egiazta>) agiri honen benetako kopia eskuratu ahal duzu formatu digitalan, ezkerrean ageri den egiazta-kode seguruaren arabera.



	Kutsatuta egon daitezkeen lurzorua / Suelos potencialmente contaminados
Salerosgai arriskutsuen garraioa- Errepideak / Riesgo transporte mercancías peligrosas- Carreteras	
	100 m
	200 m
	600 m
Arrisku Kimikoa-SEVESO Enpresak / Riesgo Químico- Empresas SEVESO	
	Esku hartzeko eremua / Zona de intervención

Getxoko Udala		Ayuntamiento de Getxo
Getxoko HAPoRen IEE EAE del PGOU de Getxo		
<small>ABESORIA E INVESTIGACION MEDIOAMBIENTAL</small>		
ARRISKU TEKNOLOGIKOAK / RIESGOS TECNOLÓGICOS		
20. plana / Plano nº 20		2024ko uztaila / Julio 2024

Iturria: EAEko Ingurumen Kartografia | Fuente: Cartografía Ambiental de la CAPV