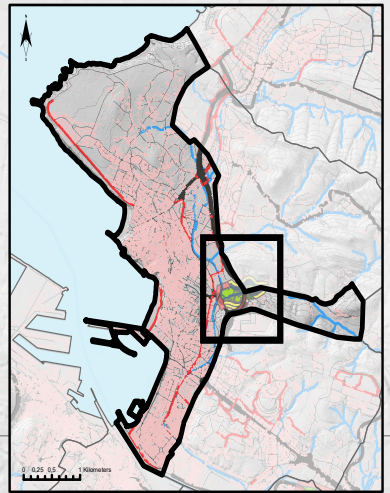
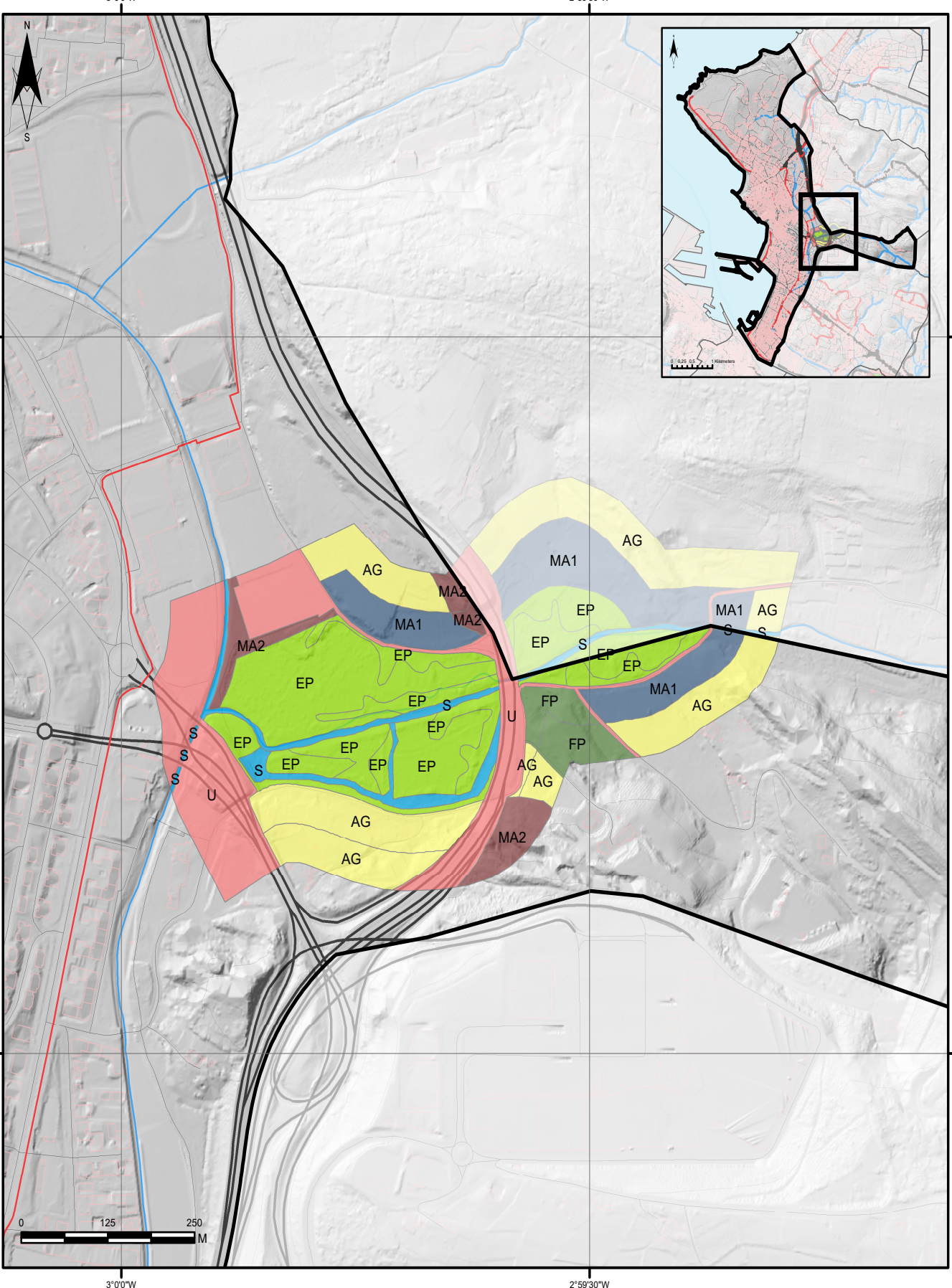


A pesar de no constar firmas manuscritas, este documento tiene validez legal. En la Página Web Municipal (https://www.getxo.eus/validardocumentos) podrá obtener una copia auténtica de este documento en formato digital, mediante el Código Seguro de Verificación que aparece en el margen izquierdo. CSV: GET/CSV/2024/21554 xopC7Tb15A

Agiri Honek eskuz idatzitako sinadurik ez izanperik ez duen arren, legezko balioa du. Getxoko Udalaren web-orrialdeik (https://www.getxo.eus/dokumentuak/egiazta) agiri honen benetako kopia eskuratu ahal duzu formatu digitalan, ezkerrean ageri denegiaztapen-kode segurua erabiliz.



Antolamendu kategoriak / Categorías de Ordenación

- U / Hiri-Lurzorua / Suelo urbano
- AG / Nekazaritza eta abeltzaintzako eremua eta landazabala / Zona agroganadera y campiña
- EP / Babes bereziko eremua / Área de especial protección
- S / Lur gaineko urak babesteko eremua / Zona de protección de aguas superficiales
- FP / Basogintza zaintzailea / Forestal protector
- MA1 / Ekosistemen hobekuntzarako ingurunea / Zona de mejora de ecosistema
- MA2 / Berreskuratu beharreko ingurune degradatua / Área degradada a recuperar

Getxoko Udala  Ayuntamiento de Getxo

Getxoko HAPOnen IEE
EAE del PGOU de Getxo

ABESORIA E INVESTIGACION MEDIOAMBIENTAL


HEZEGUNEEN LPS / PTS ZONAS HÚMEDAS

23. plana / Plano nº 23 2024ko uztaila / Julio 2024

Iturria: EAEko Ingurumen Kartografia | Fuente: Cartografía Ambiental de la CAPV