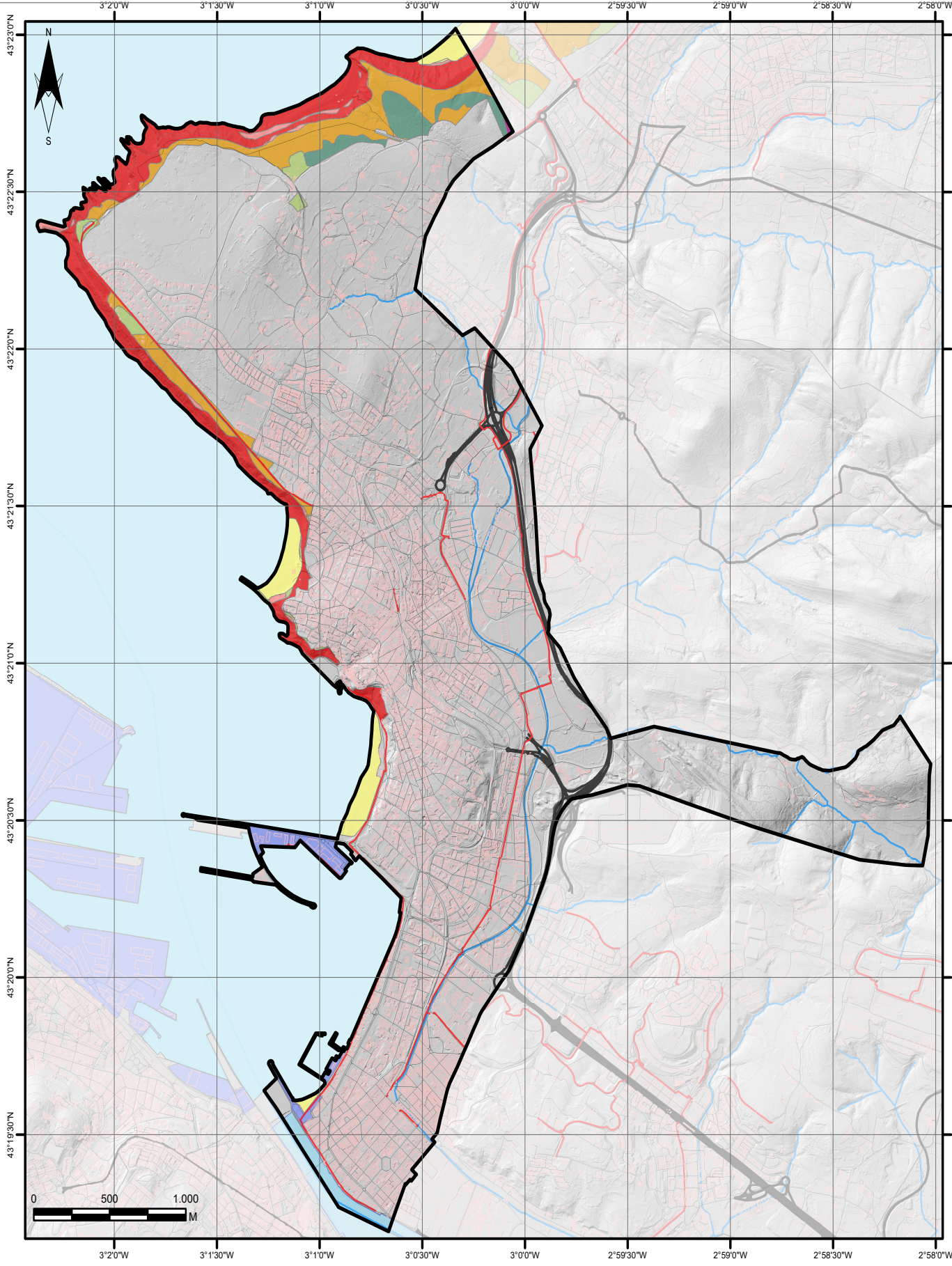


CSV: GET/CSV/2024/21555 wPyYg3qkQL

A pesar de no constar firmas manuscritas, este documento tiene validez legal. En la Página Web Municipal (https://www.getxo.eus/validardocumentos) podrá obtener una copia auténtica de este documento en formato digital, mediante el Código Seguro de Verificación que aparece en el margen izquierdo.

Agiri honek eskuz idatzitako sinadurik ez izenperik ez duen arren, legezko balioa du. Getxoko Udalaren web-orrialdeitik (https://www.getxo.eus/dokumentuak/egiazatatu) agiri honen benetako kopia eskuratu ahal duzu formatu digitala, ezkerrealdean ageri den egiaztapen-kode segurua erabiliz.



- Nekazaritza eta abeltzaintza, eta landazabala / Agrogranadera y Campiña
- Babes Bateragarri Berezia / Especial Protección Compatible
- Babes Zorrotz Berezia / Especial Protección Estricta
- Basoa / Forestal
- Hiri hondartzak / Playas Urbanas
- Portuak / Puertos
- Itsasadarrak / Rías
- Ibaiak / Ríos
- Ekosistemak Hobetzeko Eremuak / Áreas de Mejora de Ecosistemas
- Berreskuratzeko Eremu Narriatuak / Áreas Degradadas a Recuperar

Getxoko Udala
Ayuntamiento de Getxo

Getxoko HAPOnen IEE
EAE del PGOU de Getxo

ABESORIA E INVESTIGACIÓN MEDIOAMBIENTAL
E K G O S

ITSASERTZA BABESTU ETA ANTOLATZEKO LPS / PTS PROTECCIÓN Y ORDENACIÓN LITORAL

24. plana / Plano nº 24
2024ko uztaila / Julio 2024

Iturria: EAEko Ingurumen Kartografia | Fuente: Cartografía Ambiental de la CAPV